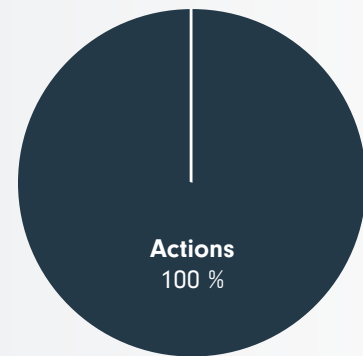


Le tout dernier ajout à la gamme de Portefeuilles gérés de Fidelity, le Portefeuille Fidelity Actions mondiales, est diversifié par région, capitalisation boursière et style de placement. Géré par Geoff Stein, David Wolf et David Tulk de l'équipe de répartition mondiale de l'actif de Fidelity, le Portefeuille s'appuie sur les vastes ressources en placement de Fidelity et sur l'expertise diversifiée de gestionnaires de portefeuille d'actions.

### Pourquoi investir dans ce fonds?

- Exposition à un portefeuille diversifié d'actions
- Accès à un vaste éventail de fonds d'actions mettant l'accent sur de multiples régions et styles de placement
- Synergies entre l'équipe de répartition mondiale de l'actif et les ressources mondiales de Fidelity

### COMPOSITION NEUTRE



### Les gestionnaires de portefeuille disposent de plusieurs sources d'alpha



#### Région

Ils peuvent surpondérer ou sous-pondérer une région, comme le Canada, les États-Unis, les marchés internationaux ou les marchés émergents.



#### Style

Ils s'efforcent d'incorporer les styles *valeur* et *croissance* à leurs placements, quel que soit le style du moment.



#### Devise

Ils peuvent gérer la volatilité en augmentant ou en réduisant l'exposition à certaines devises, telles que le dollar canadien, le dollar américain, l'euro et le yen, au moyen de placements sous-jacents.



#### Capitalisation boursière

Ils ont accès à des fonds ciblant toutes les tailles de capitalisation boursière, allant des sociétés à petite capitalisation à celles à très grande capitalisation.



#### FNB

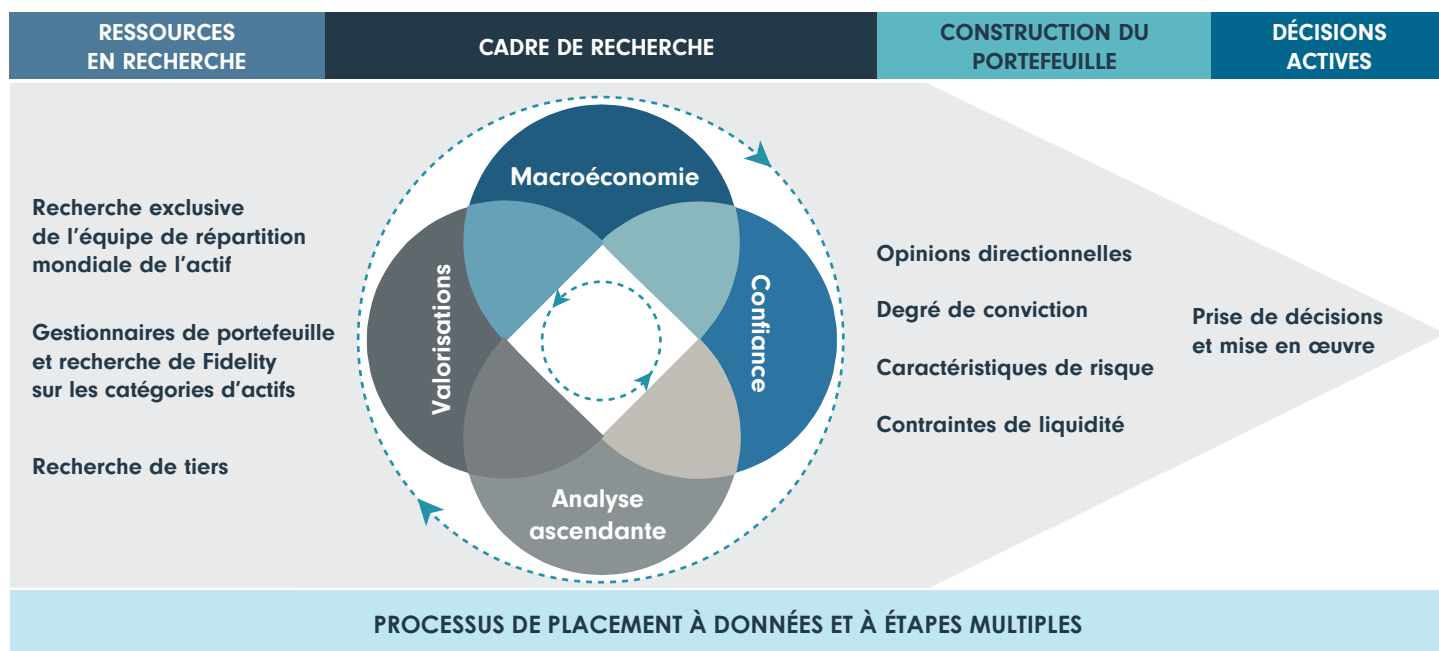
Ils utilisent des FNB de tiers à faible coût pour obtenir une exposition ciblée à d'autres catégories d'actifs, comme l'or.

### Détails sur le fonds et paramètres de la stratégie

<b>GESTIONNAIRES DE PORTEFEUILLE</b>	Geoff Stein, David Wolf et David Tulk
<b>CATÉGORIE</b>	Actions mondiales
<b>CLASSIFICATION DU RISQUE</b>	Moyen
<b>INDICE DE RÉFÉRENCE</b>	Indice MSCI Monde tous pays, hors Canada (60 %) Indice composé S&P/TSX (40 %)
<b>FRÉQUENCE DES DISTRIBUTIONS</b>	Annuelle
<b>ÉGALEMENT OFFERT</b>	\$ CA, \$ US, Catégorie de Société, Versements fiscalement optimisés de Fidelity <sup>MC</sup> (Catégorie T)

## Cadre de répartition de l'actif axé sur la recherche

Les gestionnaires responsables de la répartition mondiale de l'actif utilisent un processus de placement à données et étapes multiples, et tirent parti des vastes ressources en recherche à leur disposition. Leur cadre de recherche intègre la macroéconomie, les valorisations, l'analyse ascendante et le niveau de confiance. Tous ces facteurs entrent en ligne de compte dans la formulation des opinions directionnelles, le degré de conviction, les caractéristiques de risque et les contraintes de liquidité, et mènent ultimement à la prise de décisions et à leur mise en œuvre.



À titre d'illustration seulement. Source : Fidelity Investments Canada s.r.l.

## CODES DU FONDS

	SÉRIE B	SÉRIE S8	SÉRIE S5	SÉRIE F	SÉRIE F8	SÉRIE F5
	FSI	FSI	FSI	SF	SF	SF
Portefeuille Fidelity Actions mondiales	7601	7603	7602	7604	7606	7605
Portefeuille Fidelity Actions mondiales \$ US	7608	7610	7609	7611	7613	7612
Catégorie Portefeuille Fidelity Actions mondiales	7615	7617	7616	7618	7620	7619
Catégorie Portefeuille Fidelity Actions mondiales \$ US	7622	7624	7623	7625	7627	7626

### Pour plus d'information, communiquez avec votre conseiller en placements ou visitez [fidelity.ca](https://www.fidelity.ca)

Tout placement dans un fonds commun de placement ou un FNB peut donner lieu à des commissions, des commissions de suivi, des frais de gestion, des frais de courtage et des charges. Veuillez lire le prospectus du fonds commun de placement ou du FNB avant d'investir, car il contient des renseignements détaillés sur le placement. Les fonds communs de placement et les FNB ne sont pas garantis; leur valeur est appelée à fluctuer fréquemment et les investisseurs pourraient réaliser un profit ou subir une perte. Le rendement passé pourrait ou non être reproduit.

Composition neutre de l'actif au 18 mai 2022. Le fonds est habituellement géré en fonction de cette contrainte. Toutefois, le gestionnaire de portefeuille se réserve le droit de s'en écarter, ce qui ne figure pas dans le document d'offre en tant qu'élément des stratégies de placement du fonds.

L'indice MSCI Monde tous pays hors Canada représente les sociétés à grande et à moyenne capitalisation de 22 des 23 marchés développés (excluant le Canada) et de 24 marchés émergents. Regroupant 2 849 constituants, l'indice couvre environ 85 % des occasions de placement en actions mondiales à l'extérieur du Canada. L'indice composé S&P/TSX est l'indice canadien de référence, représentant environ 70 % de la capitalisation boursière totale de la Bourse de Toronto (TSX), avec environ 250 sociétés incluses.

Les énoncés aux présentes sont fondés sur des renseignements jugés fiables et sont uniquement fournis à titre informatif. Si ces renseignements reposent sur de l'information provenant, en tout ou en partie, de tiers, il nous est impossible de garantir qu'ils sont en tout temps exacts, complets et à jour. Ils ne peuvent être interprétés comme des conseils en placement ni comme des conseils d'ordre juridique ou fiscal, et ils ne constituent ni une offre ni une sollicitation d'achat. Les graphiques et les tableaux sont présentés uniquement à des fins d'illustration et ne représentent pas les valeurs ni les rendements futurs d'un placement dans un fonds ou dans un portefeuille, quel qu'il soit. Toute stratégie de placement doit être évaluée en fonction des objectifs de placement et de la tolérance au risque de l'investisseur. Fidelity Investments Canada s.r.l. et ses sociétés affiliées et entités apparentées ne peuvent être tenues responsables de quelque erreur ou omission éventuelle ni de quelque perte ou dommage subi.

Un remboursement de capital réduit le prix de base rajusté (PBR) d'un placement. L'impôt sur les gains en capital est reporté jusqu'au rachat des parts ou jusqu'à ce que le PBR devienne inférieur à zéro. Les investisseurs ne doivent pas confondre ce taux de distribution de liquidités et le taux de rendement d'un fonds. Bien que les porteurs de parts de séries fiscalement avantageuses de Fidelity (les Versements fiscalement optimisés de Fidelity<sup>MC</sup>) puissent reporter certains gains en capital, ils devront néanmoins payer l'impôt sur les distributions de gains en capital découlant de la vente de placements par les gestionnaires de fonds, ainsi que sur les distributions d'intérêts et de dividendes. Les Versements fiscalement optimisés de Fidelity comportent également une distribution de fin d'année qui doit être réinvestie dans des titres additionnels du fonds applicable.

Certains fonds de Catégorie de Société sont fermés aux nouveaux achats ainsi qu'aux échanges dans les régimes enregistrés, sauf dans le cas des programmes d'opérations systématiques existants. Par ailleurs, certains fonds de Catégorie de Société ne sont pas recommandés comme placement dans les régimes enregistrés; les titulaires de régimes enregistrés sont invités à envisager la version équivalente de ces fonds de Catégorie de Société structurée en fiducie. Il convient également de rappeler aux titulaires de comptes enregistrés que certains fonds de Catégorie de Société pourraient, de temps à autre, devoir payer un impôt sur le revenu, ce qui aura pour effet de réduire le rendement. Veuillez lire les aperçus du fonds pour d'autres renseignements.

« Fidelity Investments » et/ou « Fidelity » désignent collectivement : i) FMR LLC, une société américaine, et certaines filiales, qui comprennent Fidelity Management & Research Company LLC (« FMR ») et Fidelity Management & Research (Canada) ULC (« FMR-Canada ») – qui exerce ses activités en Colombie-Britannique sous le nom de FMR Investments Canada ULC; et ii) Fidelity Investments Canada s.r.l. (« FIC ») et ses sociétés affiliées. FMR-Canada a commencé ses activités en Ontario le 1<sup>er</sup> février 2018 et FMR-Canada est inscrite à titre de gestionnaire de portefeuille auprès de la Commission des valeurs mobilières de l'Ontario et de gestionnaire de portefeuille auprès des autres commissions canadiennes des valeurs mobilières. Les activités de FMR-Canada se limitent actuellement à l'offre de stratégies de répartition mondiale de l'actif par une équipe de gestion de portefeuille discrète au sein de la société. FMR-Canada offre ces stratégies en qualité de sous-conseiller pour les comptes dont le conseiller est FIC, agissant alors à titre de sous-conseiller direct de FIC ou de sous-conseiller par l'intermédiaire de conseillers Fidelity qui ne sont pas Canadiens, notamment (et principalement) des conseillers en placements inscrits auprès de la Securities and Exchange Commission des États-Unis, comme FMR. FMR-Canada n'offre pas directement ces stratégies aux investisseurs canadiens. Le nom « Fidelity Investments » a été enregistré en tant que marque de commerce déposée au Canada par FMR-Canada.