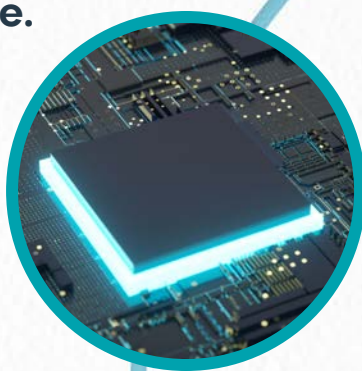


Fonds Fidelity Précurseurs^{MC}

L'innovation de rupture,
la nouvelle norme.



Le monde évolue rapidement.

En réaction aux progrès technologiques, à l'émergence de nouveaux sous-secteurs et aux changements de préférence des consommateurs, les sociétés précurseurs pourraient façonner le marché pour les années à venir.

En 1955, les 10 premières sociétés du palmarès Fortune 500 étaient fortement concentrées dans les secteurs cycliques, ce qui reflétait la demande des consommateurs de l'époque.

Aujourd'hui, cette composition a considérablement changé et inclut plusieurs secteurs.

Les 10 premières sociétés du palmarès Fortune 500 au fil des décennies

1955	GM	Exxon Mobil	U.S. Steel	GE	Esmark	Chrysler	Armour	Gulf Oil	Mobil	DuPont
1995	GM	Ford Motor	Exxon Mobil	Walmart	AT&T	GE	IBM	Mobil	Sears	Altria Group
2020	Walmart	Amazon	Exxon Mobil	Apple	CVS Health	Berkshire Hathaway	United Health	McKesson	AT&T	Amerisource Bergen
2022	Walmart	Amazon	Apple	CVS Health	United Health	Exxon Mobil	Berkshire Hathaway	Alphabet	McKesson	Amerisource Bergen

SECTEURS	Consommation discrétionnaire	Consommation de base	Produits industriels	Technologies de l'information	Services financiers	Soins de santé	Énergie	Matériaux de base	Services de communication
----------	------------------------------	----------------------	----------------------	-------------------------------	---------------------	----------------	---------	-------------------	---------------------------

Source : Données publiques de Fortune 500 dix premières sociétés classées selon le chiffre d'affaires, par ordre décroissant (de gauche à droite). Les couleurs représentent les secteurs d'activité des sociétés d'après la classification industrielle mondiale standard (Global Industry Classification Standard). Les sociétés mentionnées ne sont pas nécessairement détenues par les Fonds Fidelity et sont présentées à titre d'exemple seulement.

Pourquoi investir dans l'innovation de rupture?

Les marchés des capitaux peuvent avoir tendance à sous-estimer la rapidité avec laquelle les sous-secteurs existants peuvent subir des perturbations, ou l'ampleur de ces dernières à long terme.

1. Tirer parti des tendances mondiales	2. Concilier intérêts et objectifs financiers	3. Avoir accès à une façon innovante d'investir
<ul style="list-style-type: none"> • Occasion d'investir dans des sociétés qui transforment le monde. • Le changement est constant; l'innovation et la perturbation sont la nouvelle norme. 	<ul style="list-style-type: none"> • Possibilité de plus-value du capital à long terme. • Exposition ciblée à des thèmes et des tendances; potentiel de diversification accrue dans votre portefeuille. 	<ul style="list-style-type: none"> • Exposition à des tendances, valeurs et stratégies à long terme. • Approche systématique en matière d'élaboration de portefeuille visant à dégager des résultats reproductibles et à minimiser les biais comportementaux.

Les perturbations touchent tous les secteurs du marché.

				
Précurseurs – Automatisation	Précurseurs – Communications	Précurseurs – Finance	Précurseurs – Médecine	Précurseurs – Technologie
<ul style="list-style-type: none"> • Robotique, automatisation • Capteurs, vision industrielle • Conduite autonome • Impression 3D 	<ul style="list-style-type: none"> • Médias sociaux, jeux, services de diffusion en continu • Métavers • Infrastructure numérique, 5G 	<ul style="list-style-type: none"> • Paiements numériques • Chaîne de blocs • Actifs numériques • Souscription assistée par l'IA 	<ul style="list-style-type: none"> • Thérapie cellulaire/génique • Diagnostics de deuxième niveau • Chirurgie robotisée • Soins de santé numériques 	<ul style="list-style-type: none"> • IA, apprentissage automatique • Mégadonnées, infonuagique • Internet/transformation mobile • Technologie de batterie

À titre d'illustration seulement. Cette liste n'est pas exhaustive.

Détails sur les Fonds et paramètres des stratégies

Les stratégies couvrent tous les secteurs, pays et capitalisations boursières afin de s'adapter aux tendances perturbatrices à long terme.

FONDS	Catégorie Fidelity Précurseurs ^{MC}	Catégorie Fidelity Précurseurs ^{MC} – Automatisation
Description	Regroupe dans un même fonds les principaux thèmes précurseurs, soit l'automatisation, les communications, la finance, la médecine et la technologie.	Investit dans des sociétés qui font figure de chefs de file dans le domaine de l'automatisation, de la robotique industrielle à l'intelligence artificielle, en passant par la conduite autonome et plus encore.
Gestionnaires de portefeuille	Michael Kim, Christopher Lee, Camille Carlstrom, Niamh Brodie-Machura, Charles Hebard, William Shanley, Tim Codrington, Fahim Razzaque	
Catégorie CIFSC	Actions mondiales	
Classification du risque	Moyen	
Indice de référence	Indice MSCI Monde tous pays	Indice équi pondéré des produits industriels MSCI Monde tous pays
Capitalisation boursière ciblée	Toutes les capitalisations	
Nombre typique de titres en portefeuille	100 à 300	30 à 60
Fréquence des distributions	Annuelle	
Options de devises	\$ CA, \$ US	

Bien que les fonds soient habituellement gérés selon ces contraintes, l'équipe de gestion de portefeuille se réserve le droit de s'en écarter, ce qui pourrait ne pas être inclus dans la stratégie de placement des fonds énoncée dans le prospectus.

Codes des Fonds

	Série B	Série S5	Série S8	Série F	Série F5	Série F8
NOM DU FONDS	FSI	FSI	FSI	SF	SF	SF
Catégorie Fidelity Précurseurs ^{MC}	7297	7298	7299	7300	7301	7302
Catégorie Fidelity Précurseurs ^{MC} \$ US	7306	7307	7321	7322	7323	7324
Catégorie Fidelity Précurseurs ^{MC} – Automatisation	7334	7348	7349	7350	7351	7358
Catégorie Fidelity Précurseurs ^{MC} – Automatisation \$ US	7441	7451	7477	7487	7527	7528

Pour plus de renseignements, visitez fidelity.ca/precuseurs

Tout placement dans un fonds commun de placement peut donner lieu à des commissions, des commissions de suivi, des frais de gestion, des frais de courtage et des charges. Veuillez lire le prospectus du fonds commun de placement avant d'investir, car il contient des renseignements détaillés sur le placement. Les fonds communs de placement ne sont pas garantis. Leur valeur est appelée à fluctuer fréquemment. Le rendement passé pourrait ou non être reproduit.

Le niveau de risque de placement indiqué doit être établi conformément à la méthode de classification du risque normalisée par les Autorités canadiennes en valeurs mobilières qui s'appuie sur la volatilité historique d'un fonds, mesurée par l'écart-type annualisé sur dix ans des rendements du fonds ou d'un indice de référence dans le cas d'un nouveau fonds.

Les énoncés contenus dans le présent document sont basés sur des renseignements jugés fiables et sont uniquement fournis à titre informatif. Si ces renseignements reposent sur de l'information provenant, en tout ou en partie, de tiers, il nous est impossible de garantir qu'ils sont en tout temps exacts, complets et à jour. Ils ne peuvent être interprétés comme des conseils en placement ni comme des conseils d'ordre juridique ou fiscal, et ils ne constituent ni une offre ni une sollicitation d'achat. Les graphiques et les tableaux sont uniquement présentés à titre d'exemple et ne visent pas à refléter les valeurs ni les rendements futurs d'un placement dans un fonds ou dans un portefeuille, quel qu'il soit. Toute stratégie de placement doit être évaluée en fonction des objectifs de placement et de la tolérance au risque de l'investisseur. Fidelity Investments Canada s.r.l., ses sociétés affiliées et les entités qui lui sont apparentées ne peuvent être tenues responsables des erreurs ou omissions éventuelles ni des pertes ou dommages subis.

© 2022 Catégorie Fidelity Précurseurs^{MC}, Catégorie Fidelity Précurseurs^{MC} – Automatisation et Fonds Fidelity Précurseurs^{MC} sont des marques de commerce de Fidelity Investments Canada s.r.l.

© 2022 Fidelity Investments Canada s.r.l. Tous droits réservés. Fidelity Investments est une marque déposée de Fidelity Investments Canada s.r.l.

FIC-1107698 12/22 615791-v2022127

61.111223F