

偉大的創始人都是富有創新精神、以客戶為中心，並對事業全心投入。正因為具有這些特質，成功的創業者才能夠為企業奠定堅實的基礎，從而使其能夠經得起時間的考驗。

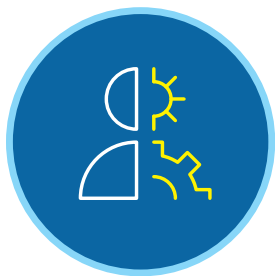
偉大的創始人都是富有創新精神、以客戶為中心，並對事業全心投入。正因為具有這些特質，成功的創業者才能夠為企業奠定堅實的基礎，從而使其能夠經得起時間的考驗。

偉大的創始人……



偉大的創始人

- 不懈地專注於完整的客戶體驗。
- 以客戶反饋為前進的動力。
- 將客戶轉化為忠實支持者和擁護者。



富有創新精神

- 具有顛覆性創造力。
- 專注於未滿足或未被發現的需求。
- 不滿足於現狀。



對事業全心投入

- 親身投入自己的企業。
 - 受願景及價值觀驅動。
 - 與股東利益一致。
-

為何選擇富達創始人類別?

- 採用核心股票策略，著重投資於創始人領導的具有創業精神的公司。
- 藉助富達的深度全球研究平台優勢，尋求投資於全球最具吸引力的機會，並以美國市場為重點。
- 可投資於小盤、中盤和大盤股公司以及私募股份。



Daniel Kelley

投資組合經理

- 超過 20 年投資行業從業經驗。
- 利用廣泛的基本面和量化分析，尋找價格被錯誤低估的增長機會。
- 亦為美國投資者管理 Fidelity Advisor Diversified Stock Fund、Fidelity Puritan Fund 以及 Fidelity Founders Fund。

基金明細

| | |
|--------|-----------------|
| 投資組合經理 | Daniel Kelley |
| 成立日期 | 2018 年 4 月 18 日 |
| 類別 | 全球股票 |
| 基準指數 | 羅素 3000 指數 |
| 風險類別 | 中等 |
| 分派頻率 | 每年一次 |
| 貨幣選項 | 加元 美元 |
| 還可提供 | 貨幣中性 |

欲了解更多詳情，請聯絡您的財務顧問或瀏覽 [fidelity.ca](https://www.fidelity.ca)



投資互惠基金及ETF會產生佣金、尾隨佣金、管理費、經紀費及相關費用。投資前請仔細閱讀互惠基金或ETF的招股章程，其中載有詳細的投資資訊。互惠基金及ETF概無任何保證。其價值變化頻繁，投資者可能會獲得收益或遭受損失。過往表現可能無法重現。

貨幣中性基金使用衍生工具來降低已開發市場貨幣與加元之間匯率變動給基金帶來的風險。基金使用的投資方法雖然可以有效降低匯率風險，但不能完全消除匯率波動的影響。基金的收益將不同於其基礎基金的本地貨幣回報。

所示的投資風險水平須根據加拿大證券管理局的標準化風險分類方法釐定，該方法以基金的歷史波動性為基礎，歷史波動性則以基金報酬（或新基金的參考指數）的十年年化標準偏差衡量。