

為何投資富達環球機會多/空基金？

研究導向，多/空策略，覆蓋全球。

能夠隨機應變的 另類投資策略

以深入的基本面分析為基礎，採用靈活的多/空投資策略，旨在幫助投資者因應市場週期中不斷變化的市場狀況。

全球布局 掌握更多機遇

投資範圍覆蓋全球不同地區、產業，與市值規模，擴大投資機會並提升投資組合多元化。

專業選股能力

利用富達的全球研究平台，精選風險調整後報酬高的投資機會，並兼顧多頭與空頭投資。

投資理念

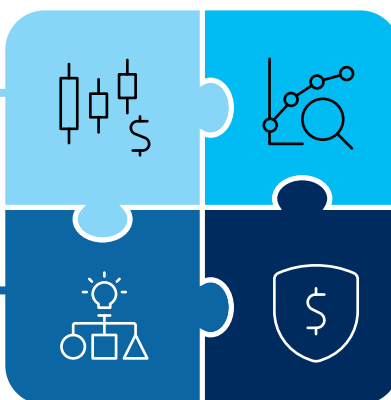
利用富達的全球研究與市場洞見，發現可能會超出市場預期或落後於市場預期的公司。

注重資本效率

針對未來的投資報酬率進行差異化分析。

掌握全球機遇

在不同地區、不同產業、不同市值規模間靈活配置。



具備風險意識 的主動管理

以研究為導向的審慎選股策略，以便有效管理投資組合風險。

適應性強

力求在控制波動性的同時實現風險調整後報酬。

投資組合經理



Max Adelson

投資組合經理

2012 年加入富達



Nicolas Bellemare

投資組合經理

2012 年加入富達

授權摘要

策略

多頭/空頭股票

典型空/多比例

多頭 110% - 150% / 空頭 10% - 50%

典型持股數目

多頭與空頭各 45-75 檔

基準指數

MSCI 世界指數

風險評級

中

管理費

F、F5、F8 系列: 1.15%

B、S5、S8 系列: 2.15%

ETF 系列 (FLSE): 1.15%

績效費

無

最低投資額

\$500

基金代碼

	B 系列	S5 系列	S8 系列	F 系列	F5 系列	F8 系列
基金名稱	ISC	ISC	ISC	NL	NL	NL
富達環球機會多/空基金	7942	7943	7944	7945	7946	7947
富達環球機會多/空基金 - 美元	7949	7950	7951	7952	7953	7954

交易代碼

富達環球機會多/空基金 - ETF 系列	FLSE
----------------------	------

欲了解更多詳情，請諮詢您的財務顧問或瀏覽 fidelity.ca/alternatives

投資互惠基金及 ETF 會產生佣金、尾隨佣金、管理費、經紀人手續費及相關費用。投資前請仔細閱讀互惠基金或 ETF 的招股章程，其中載有詳細的投資資訊。互惠基金及 ETF 概無任何保證。其價值變化頻繁，投資者可能會獲得收益或遭受損失。過往表現可能無法重現。

本基金為另類互惠基金，能夠投資於傳統互惠基金不允許投資的資產類別，或運用傳統互惠基金不允許使用的投資策略。本基金與傳統互惠基金的區別在於其所採用的具體策略，包括為對沖和非對沖目的而更多使用衍生工具、賣空證券的能力更強，以及為投資目的借入現金的能力。在採用這些策略時，會根據基金的投資目標和策略來執行，在某些市場狀況下，這可能會加快基金價格下跌的速度。具體而言，本基金可能會採用賣空策略來管理波動性，力求在下跌或波動的市場中提升績效。然而，賣空操作涉及多項風險，包括無上限損失的風險，以及與賣空債券相關的高額成本與費用，這些因素可能會降低基金的報酬。

與傳統互惠基金系列不同，交易所交易基金 (ETF 系列) 在證券交易所進行交易。若基金的 ETF 系列在交易所或交易平台發生交易中斷或暫停，其交易價格可能會受到影響。此類交易中斷或暫停可能會導致 ETF 系列與傳統互惠基金系列的市場表現出現差異，因為 ETF 系列可能會以高於或低於每單位資產淨值 (NAV) 的價格在市場上進行交易。無法保證 ETF 系列的交易價格與每單位資產淨值保持一致。ETF 系列的交易價格會隨著基金資產淨值的變化及其所在交易所或交易平台的供需狀況而波動。因此，ETF 系列和傳統互惠基金系列的市場表現可能會有所不同。此外，經紀佣金和 HST 等其他因素也可能導致 ETF 系列與傳統互惠基金系列的表現產生差異。

所示的投資風險水平須根據加拿大證券管理局的標準化風險分類方法釐定，此方法以基金的歷史波動性為基礎，歷史波動性則以基金報酬（或新基金的參考指數）的十年年化標準偏差衡量。

本資訊僅供一般參考，不應被解讀為稅務意見或建議。個人情況均有其獨特性，應由其本人的法律與稅務顧問進行審查。