

为何投资富达全球机会多/空基金？

研究导向，多/空策略，覆盖全球。

能够随机应变的 另类投资策略

以深入的基本面分析为基础，采用灵活的多/空投资策略，旨在帮助投资者应对市场周期中不断变化的市场状况。

全球布局 掌握更多机遇

投资范围覆盖全球不同地区、行业及市值规模，扩大投资机会并提升投资组合多元化。

专业选股能力

利用富达的全球研究平台，精选风险调整后回报高的投资机会，并兼顾多头与空头投资。

投资理念

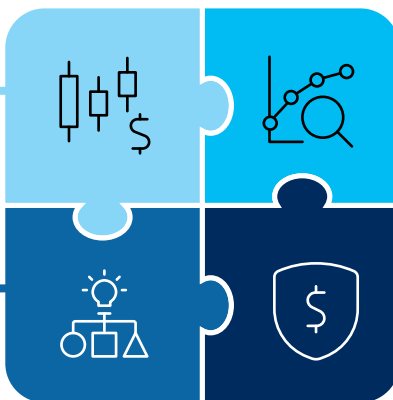
利用富达的全球研究与市场洞见，发现可能会超出市场预期或落后于市场预期的公司。

注重资本效率

针对未来的资本回报率进行差异化分析。

把握全球机遇

在不同地区、不同行业、不同市值规模间灵活配置。



具备风险意识的 主动管理

以研究为导向的审慎选股策略，以便有效管理投资组合风险。

适应性强

力求在控制波动性的同时实现风险调整后回报。

投资组合经理



Max Adelson

投资组合经理

2012 年加入富达



Nicolas Bellemare

投资组合经理

2012 年加入富达

授权摘要

策略

多头/空头股票

典型空/多比例

多头 110% - 150% / 空头 10% - 50%

典型持股数目

多头与空头各 45-75 只

基准指数

MSCI 世界指数

风险评级

中

管理费

F、F5、F8 系列: 1.15%

B、S5、S8 系列: 2.15%

ETF 系列 (FLSE): 1.15%

绩效费

无

最低投资额

\$500

基金代码

	B 系列	S5 系列	S8 系列	F 系列	F5 系列	F8 系列
基金名称	ISC	ISC	ISC	NL	NL	NL
富达全球机会多/空基金	7942	7943	7944	7945	7946	7947
富达全球机会多/空基金 - 美元	7949	7950	7951	7952	7953	7954

交易代码

富达全球机会多/空基金 - ETF 系列	FLSE
----------------------	------

欲了解更多详情，请咨询您的财务顾问或浏览 fidelity.ca/alternatives

投资互惠基金及 ETF 会产生佣金、尾随佣金、管理费、经纪人手续费及相关费用。投资前请仔细阅读互惠基金或 ETF 的招股章程，其中载有详细的投资资讯。互惠基金及 ETF 概无任何保证。其价值变化频繁，投资者可能会获得收益或遭受损失。过往表现可能无法重现。

本基金为另类互惠基金，能够投资于传统互惠基金不允许投资的资产类别，或运用传统互惠基金不允许使用的投资策略。本基金与传统互惠基金的区别在于其所采用的具体策略，包括为对冲和非对冲目的而更多使用衍生工具、卖空证券的能力更强，以及为投资目的借入现金的能力。在采用这些策略时，会根据基金的投资目标和策略来执行，在某些市场状况下，这可能会加快基金价格下跌的速度。具体而言，本基金可能会采用卖空策略来管理波动性，力求在下跌或波动的市场中提升绩效。然而，卖空操作涉及多项风险，包括无上限损失的风险，以及与卖空债券相关的高额成本与费用，这些因素可能会降低基金的回报。

与传统互惠基金系列不同，交易所交易基金 (ETF 系列) 在证券交易所进行交易。若基金的 ETF 系列在交易所或交易平台发生交易中断或暂停，其交易价格可能会受到影响。此类交易中断或暂停可能会导致 ETF 系列与传统互惠基金系列的市场表现出现差异，因为 ETF 系列可能会以高于或低于每单位资产净值 (NAV) 的价格在市场上进行交易。无法保证 ETF 系列的交易价格与每单位资产净值保持一致。ETF 系列的交易价格会随着基金资产净值的变化及其所在交易所或交易平台的供需状况而波动。因此，ETF 系列和传统互惠基金系列的市场表现可能会有所不同。此外，经纪佣金和 HST 等其他因素也可能导致 ETF 系列与传统互惠基金系列的表现产生差异。

所示的投资风险水平须根据加拿大证券管理局的标准化风险分类方法厘定，此方法以基金的历史波动性为基础，历史波动性则以基金回报（或新基金的参考指数）的十年年化标准偏差衡量。

本资讯仅供一般参考，不应被解读为税务意见或建议。个人情况均有其独特性，应由其本人的法律与税务顾问进行审查。